

Ang pinakamahusay na tile grout ay isang bagong produkto para sa dekorasyon sa bahay, na kung saan ay ganap na sa halip na ahente ng pananahi. Maaari itong mas mahusay na magamit sa mga kasukasan ng ceramic tile, bato, baso, mosaic tile sa dingding o sahig sa banyo, kusina, silid-tulugan at iba pa. Mayroon itong mahusay na mga pagkakaiba-iba ng kulay, maliwanag na ningning at ang ibabaw ay maliwanag bilang porselana pagkatapos ng paggamot. Sa parehong oras, ito ay patunay ng amag, patunay ng kahalumigmigan, palakaibigan sa kapaligiran, hindi nakakalason at netong lasa, pagdaragdag ng negatibong oxygen ion upang linisin ang hangin. Mas mahalaga, nang hindi patuloy na mailantad sa mataas na intensidad ng sikat ng araw, ang produkto ay hindi magiging dilaw, madaling malinis at lumalaban sa dumi. Mangyaring makipag-ugnay sa Kelin kumpanya-ceramic tile supplier ng grawt.



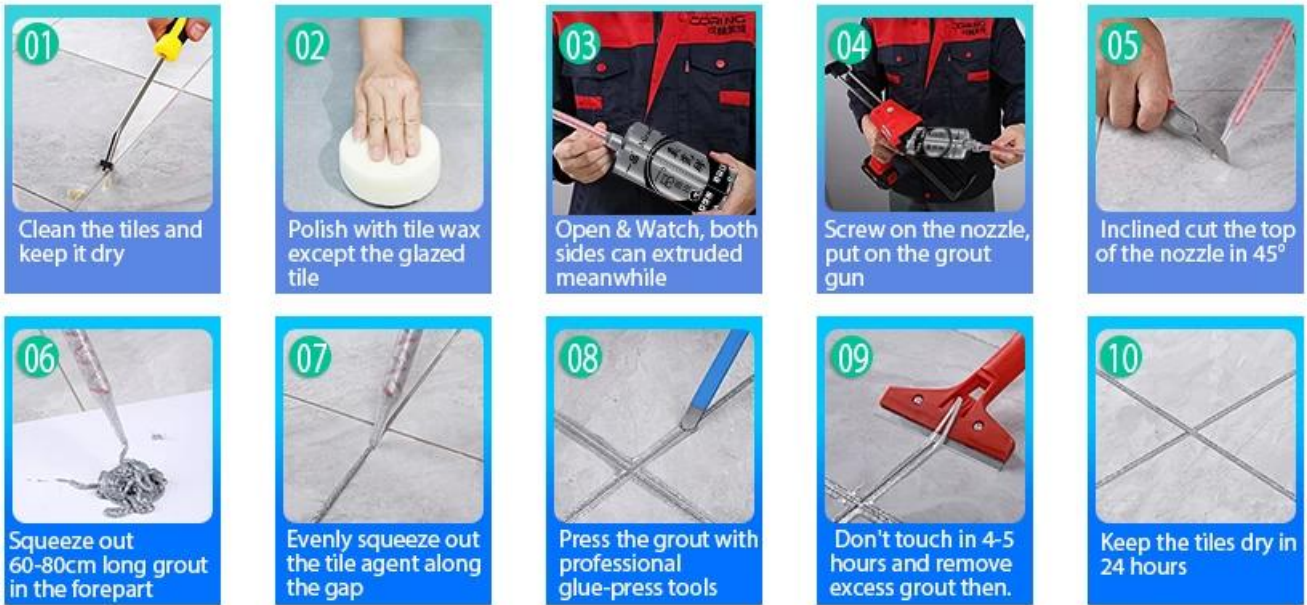
Mga pagkakaiba-iba ng mga kulay para sa iyong pinili. Magbigay din ng mga pasadyang kulay.



Magbigay ng Solusyon sa Buong Silid na Gap



Maikling Proseso ng Konstruksiyon



01
Clean the tiles and keep it dry

02
Polish with tile wax except the glazed tile

03
Open & Watch, both sides can extruded meanwhile

04
Screw on the nozzle, put on the grout gun

05
Inclined cut the top of the nozzle in 45°

06
Squeeze out 60-80cm long grout in the forepart

07
Evenly squeeze out the tile agent along the gap

08
Press the grout with professional glue-press tools

09
Don't touch in 4-5 hours and remove excess grout then.

10
Keep the tiles dry in 24 hours

Mga Kasangkapan sa Pagpipilit na Pinagsamang Propesyonal



Two Component Caulking Gun



Cutter Knife

Pointing trowel

Brush

Forming Stick

Perching Knife

Masking Tape

Stainless Steel Ball

Cleaning Awl

Kalamangan ng Kumpanya



Pangkalahatang-ideya ng Pabrika



Linya ng Creaming Machine



Makina sa Pagsubok



Batching Production Line



Cooling Filing



Pagpuno ng Linya ng Makina



Makina na pinahiran ng pelikula



Real Material Stock



Stock

Sertipikasyon

