

Ang Kelin polyurea tile grout ay isang bagong nakabaligtad na produkto. Dahil sa mahusay na paglaban ng resistensya, paglaban sa kaagnasan, dilaw na paglaban, paglaban ng mataas na temperatura at iba pang nakahihusay na pagganap ng POLYUREA, malawakang ginagamit ito sa industriya ng militar, industriya ng aerospace at mga sisidlan. Ang aming produkto ay ganap na polyure pangunahing produkto, maaaring mas mahusay na magamit sa mga kasukasuan ng ceramic tile, bato, baso, mosaic tile sa dingding o harina sa panloob at panlabas. Ito ay gawa ni Kelin **Ang ahente ng pananahi ng Tsina na nagbebenta ng nagbebenta**. Mayroon itong sariling mga natatanging katangian: permanenteng kahalumigmigan patunay, mas maraming kapaligiran, mabilis na paggamot, makatipid ng paggawa at hindi kailanman magkulay, na kung saan ay ang pinakamalaking kalamangan. Bilang karagdagan, mabilis itong nagtatatag, nagtatayo at malinis na gilid sa parehong araw, nakakatipid ng oras at mga gastos sa paggawa. Mas mahalaga, maaari itong maitayo sa basa na ibabaw ng subbase, na lubos na nalulutas ang problemang hindi mabubuo dahil sa klima at iba pang mga kadahilanan. Pinagsamang pagsasaliksik at pag-unlad ng mga produkto ng Australia upang gawing mas mahusay ang pagganap, at sa pamamagitan ng gabay sa kalidad ng madiskarteng kontrol sa kalidad ng Chinese Academy of Science, upang gawing "matatag ang kalidad ng mga produkto.



**Mga pagkakaiba-iba ng mga kulay para sa iyong pinili. Magbigay din ng mga pasadyang kulay.**



**Tampok na Polyurea Basic Tile Grout**

ENVIRONMENTAL ( construction solid about 80-100%)

CONVENIENT CONSTRUCTION (traditional construction method)

WATER PROOF (0.6mm Polyurea=2mm Polyurethane)

**3<sup>rd</sup> GENERATION  
POLYUREA BASIC**

WEATHER RESISTANCE (qv2000h)

ENERGY CONSERVATION (-5°Csolidify , primary film formation is 375um)

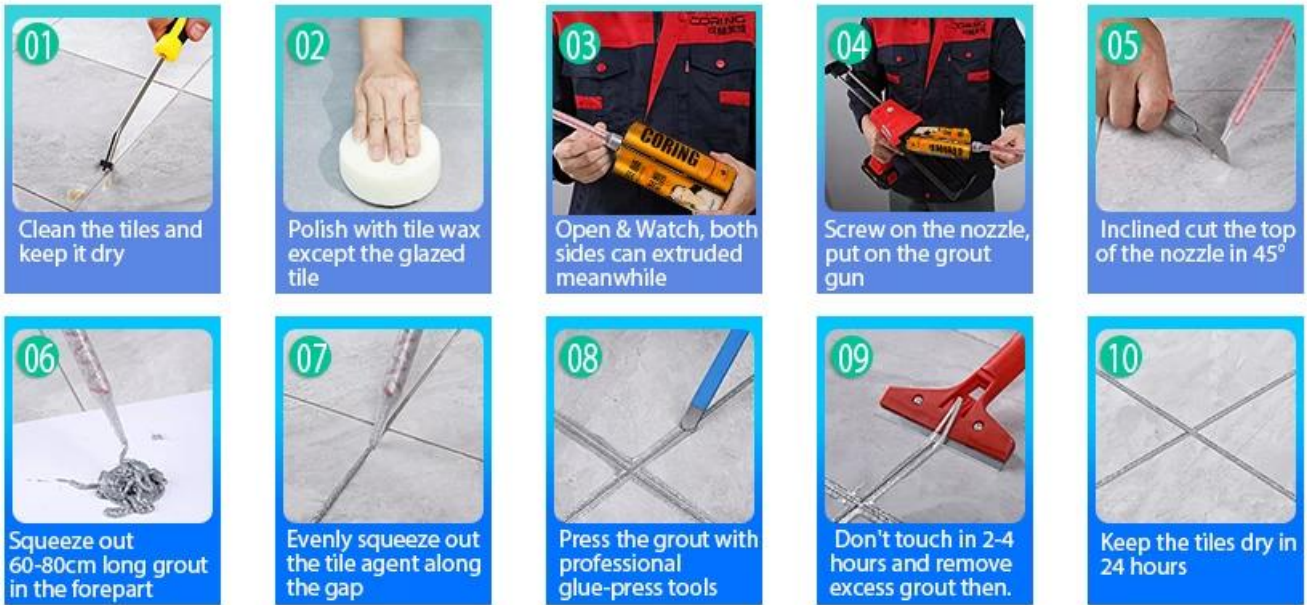
WEAR RESISTANCE (750g/500 times abrasion loss 30mg)  
CORROSION RESISTANCE (salt fog resistance for 2000h)

**Magbigay ng Solusyon sa Buong Silid na Gap**



**Maikling Proseso ng Konstruksiyon**





**Mga Kasangkapan sa Pagpipilit na Pinagsamang Propesyonal**



**Kalamangan ng Kumpanya**



### Pangkalahatang-ideya ng Pabrika



Linya ng Creaming Machine



Makina sa Pagsubok



Batching Production Line



Cooling Filling



Pagpuno ng Linya ng Makina



Makina na pinahiran ng pelikula



Real Material Stock



Stock

### Sertipikasyon

